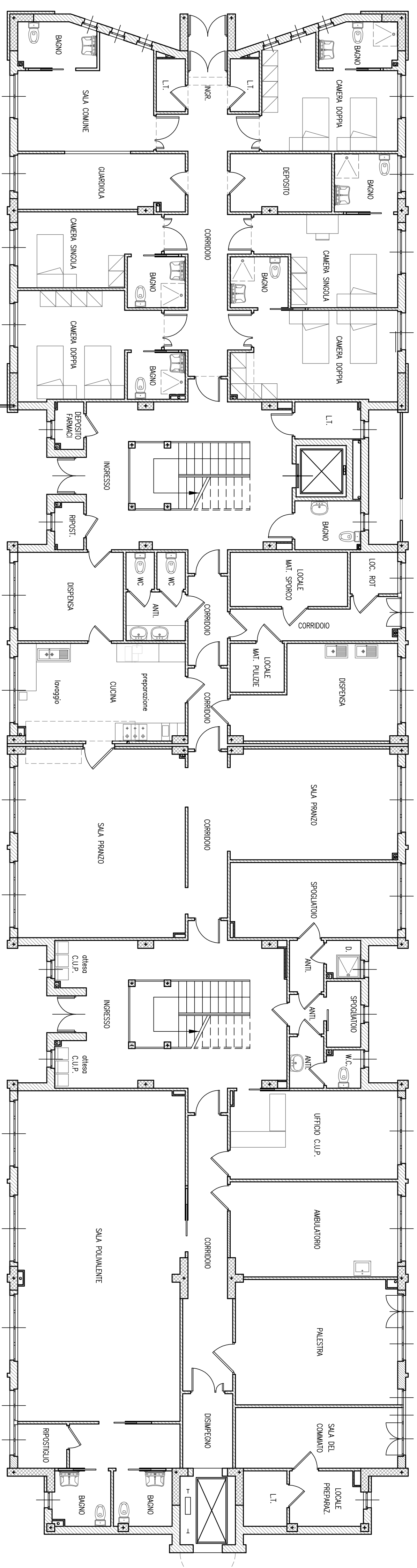


BLOCCO A  
(posti letto n. 3 + posti letto n. 9)



BLOCCO B

BLOCCO C

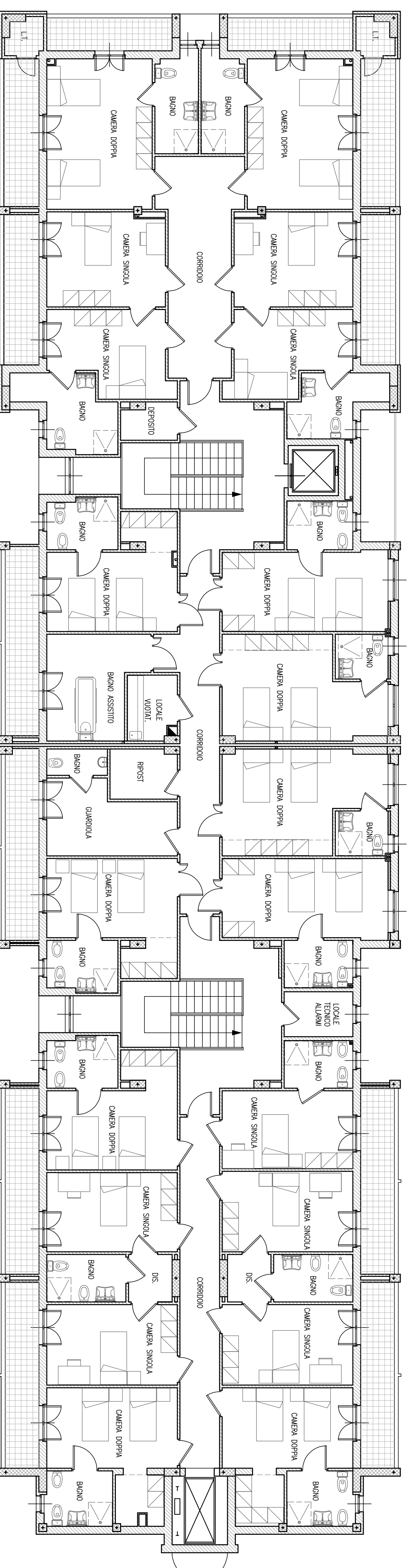


PIANTA PIANO TERRA  
(TOTALE POSTI LETTO n. 8)

BLOCCO A  
(posti letto n. 8)

BLOCCO B  
(posti letto n. 12)

BLOCCO C  
(posti letto n. 11)



PIANTA PIANO PRIMO  
(TOTALE POSTI LETTO n. 31)

COMITTEE



LOCALITA'

COMUNE DI MONCHIO DELLE CORTI (PR) - LOC. MONCHIO BRASSO

PROGETTO

AMPLIAMENTO ED ADEGUAMENTO NORMATIVO ALLA D.G.R. 564/2000 E S.M.I. DELLA "CASA RESIDENZA PER ANZIANI VAL CEDRA" CON ISTITUZIONE DI N. 3 POSTI DI CURE INTERMEDIE TERRITORIALI E REALIZZAZIONE DI NUOVO CENTRO DI ASSISTENZA ALLA PERSONA.  
1° STRALCIO

PROGETTAZIONE

Arch. Belli Pierdomenico  
Ing. Gennari Giuliano  
Ing. Vecchi Giampaolo  
Ing. Oliveri Lorenzo  
RUP  
Collaboratrice RUP  
Arch. Sandei Sara  
Sig.ra Monticelli Sandra



Livello Progettazione

SDP/Progetto  
Triolo/N. Elaborato

Revisioni

PROGETTO ESECUTIVO  
PIANTE - LAYOUT ARREDI BLOCCO A-B-C

P.04

OPERE CIVILI

N.	data	descrizione
name file		
disegnato da		

Perma it, 11/07/2016

Scala 1:100