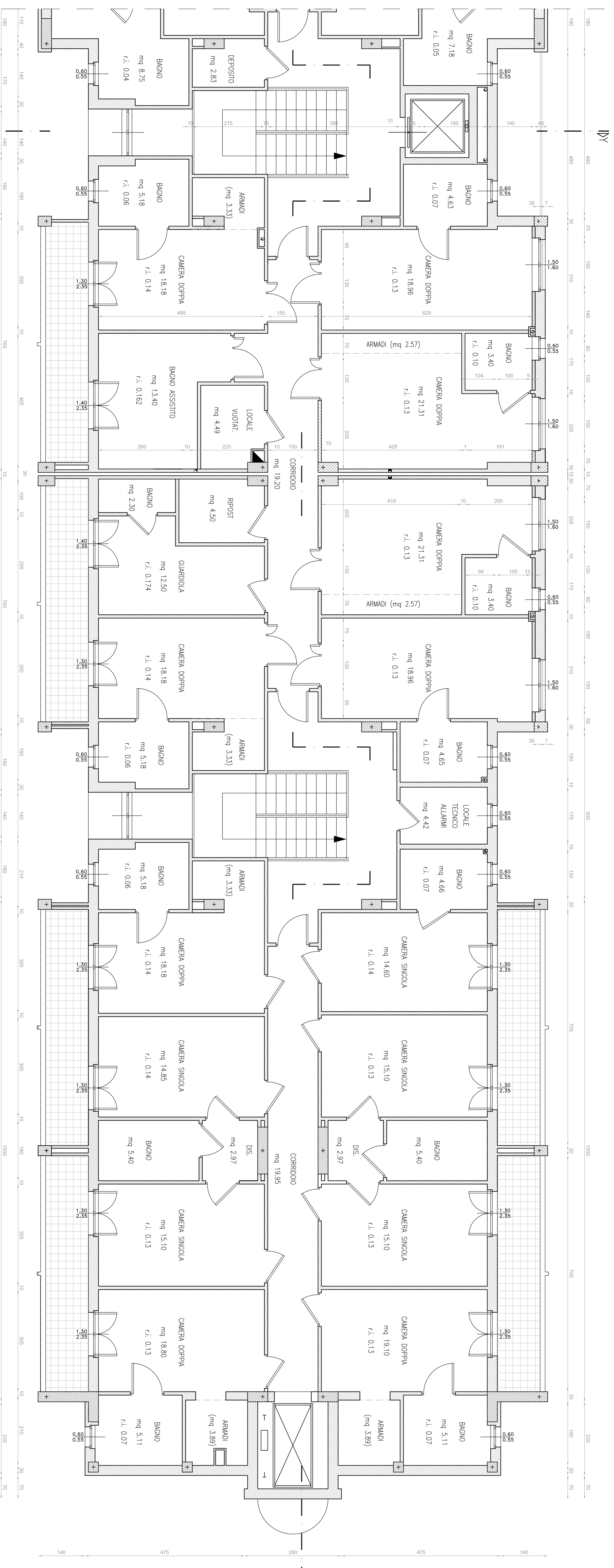
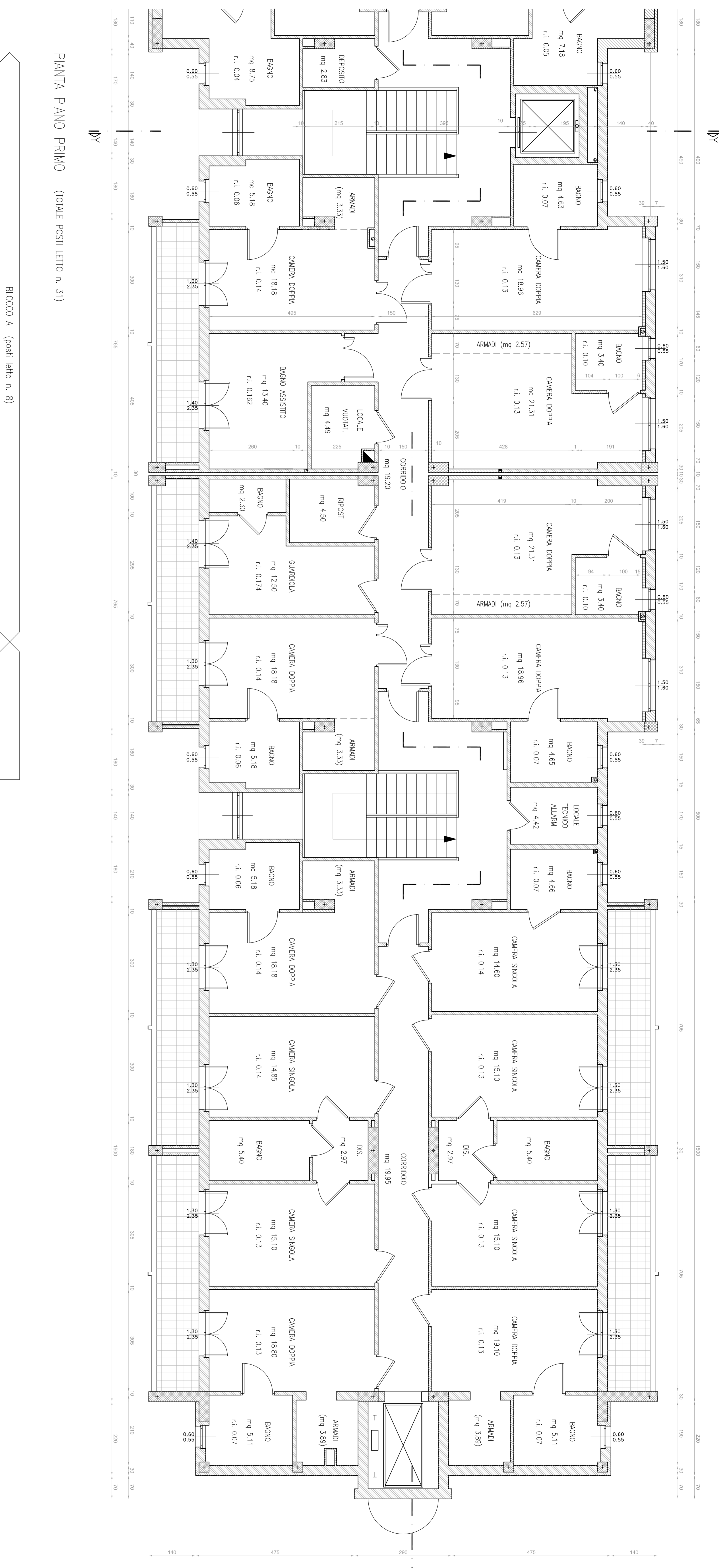


BLOCCO B (posti letto n. 12)

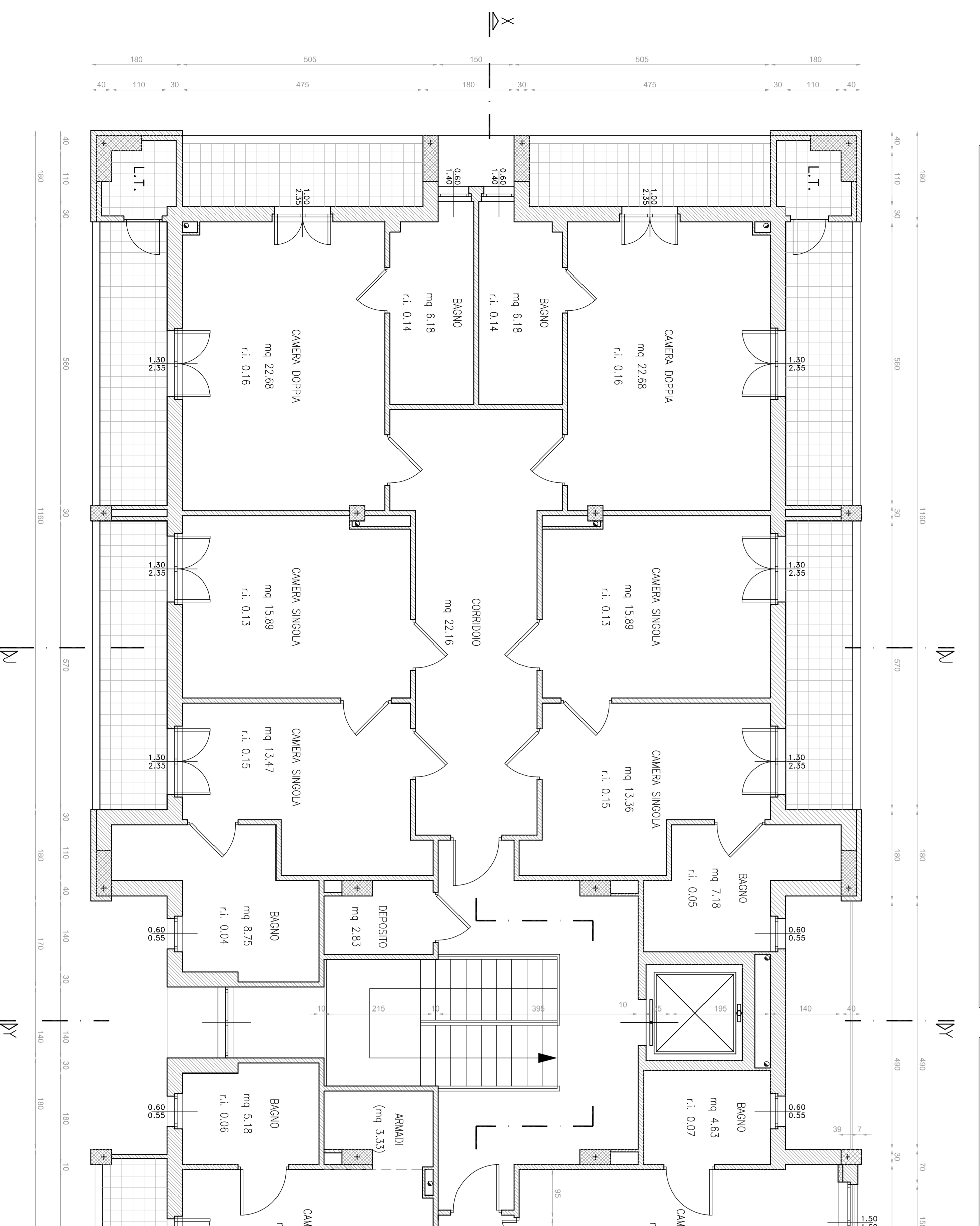


BLOCCO C (posti letto n. 11)



PIANTA PIANO PRIMO (TOTALE POSTI LETTO n. 31)

BLOCCO A (posti letto n. 8)



COMITTEE



LOCALITÀ  
 PROGETTO  
 COMUNE DI MONCHIO BELLE CORTI (PR) - LOC. MONCHIO BASSO  
 AMPLIAMENTO ED ADEGUAMENTO NORMATIVO ALLA  
 D.G.R. 564/2000 E S.M.I. DELLA "CASA RESIDENZA PER  
 ANZIANI VAL CEDRA" CON ISTITUZIONE DI N. 3 POSTI  
 DI CURA INTERMEDIE TERRITORIALI E REALIZZAZIONE  
 DI NUOVO CENTRO DI ASSISTENZA ALLA PERSONA.  
 1° STRALCIO

PROGETTAZIONE  
 Progs. Architettonico  
 Ing. Gianni Giuliano  
 Ing. Vercelli Gianpaolo  
 Ing. Chioldi Firenze  
 RUP  
 Collaboratrice RUP  
 Arch. Sireddi Sara  
 Sig.ra Monticelli Sandra

Label Progettazione  
 SVP/Progetto  
 RAV/IN. Edificio  
 PROGETTO  
 PIANTA PIANO PRIMO - GEOMETRICO BLOCCO A+B  
 P.03

OPERE CIVILI

Rev.	data	descrizione

Penna IL 11/07/2016

Scala 1:50