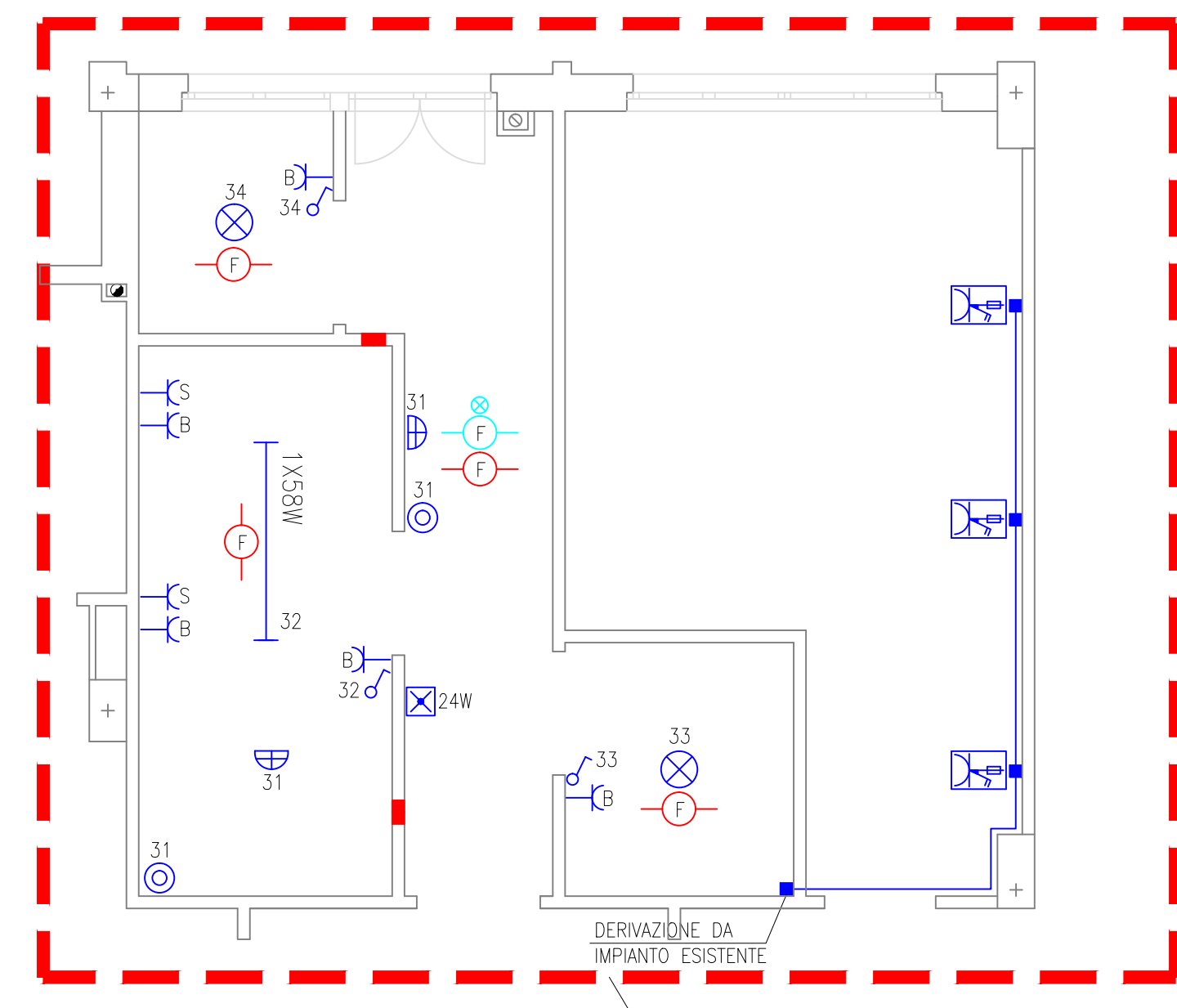


SCALA 1:50

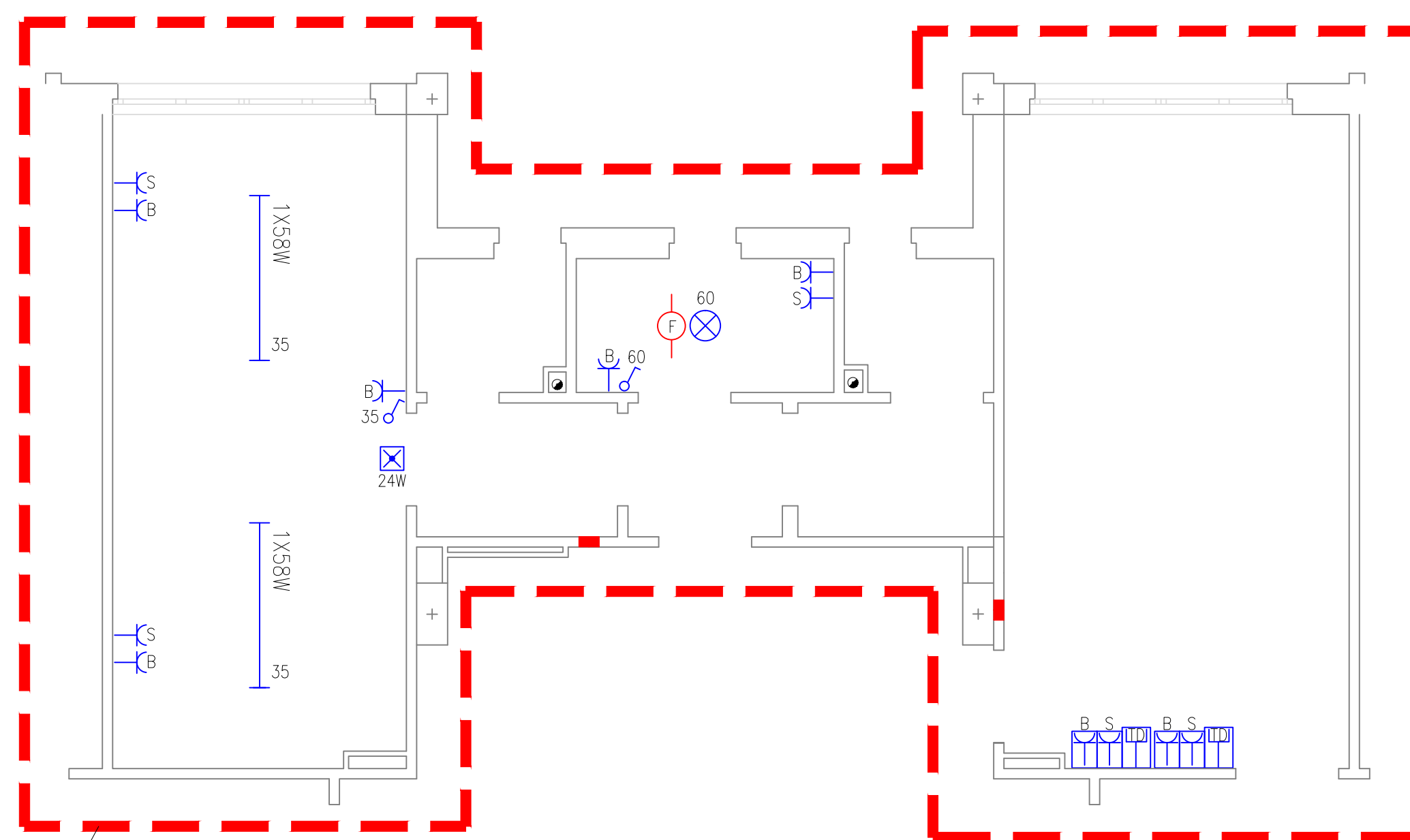


BLOCCO A

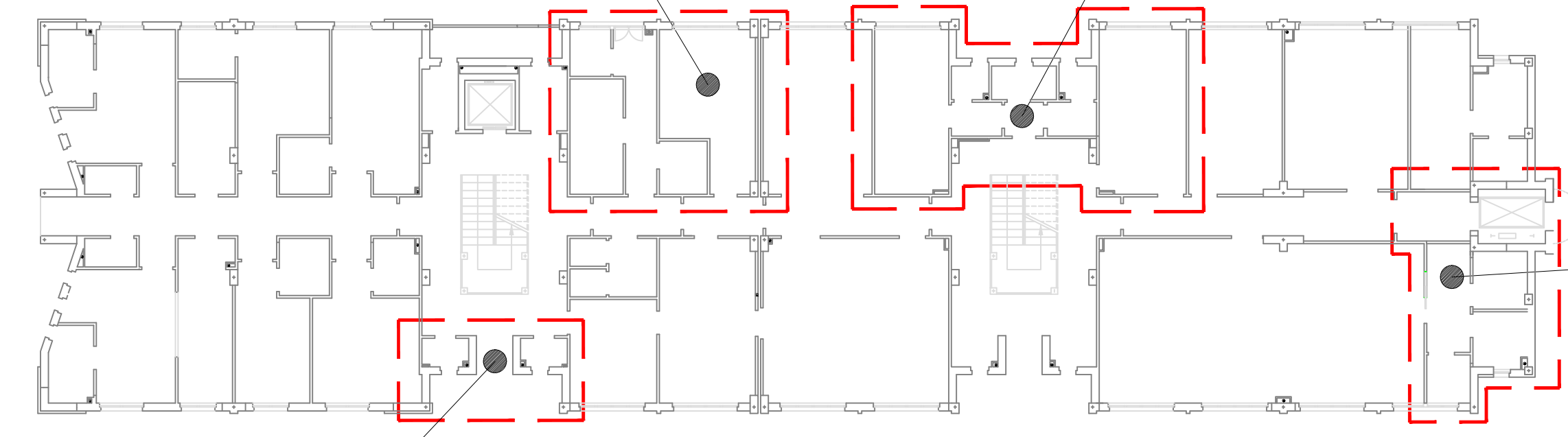
BLOCCO B

BLOCCO C

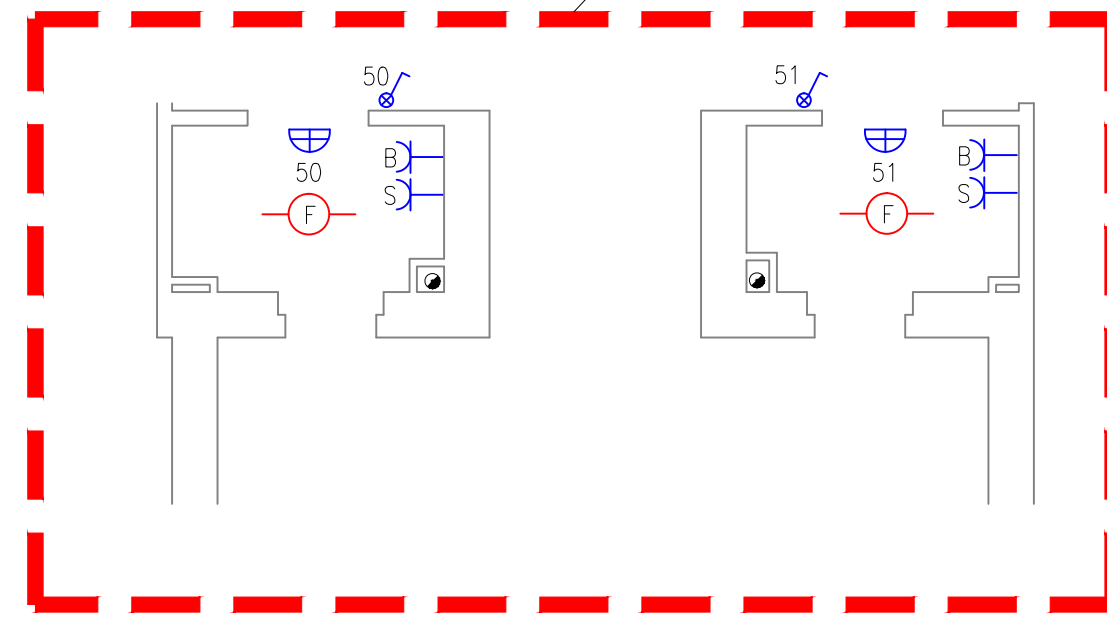
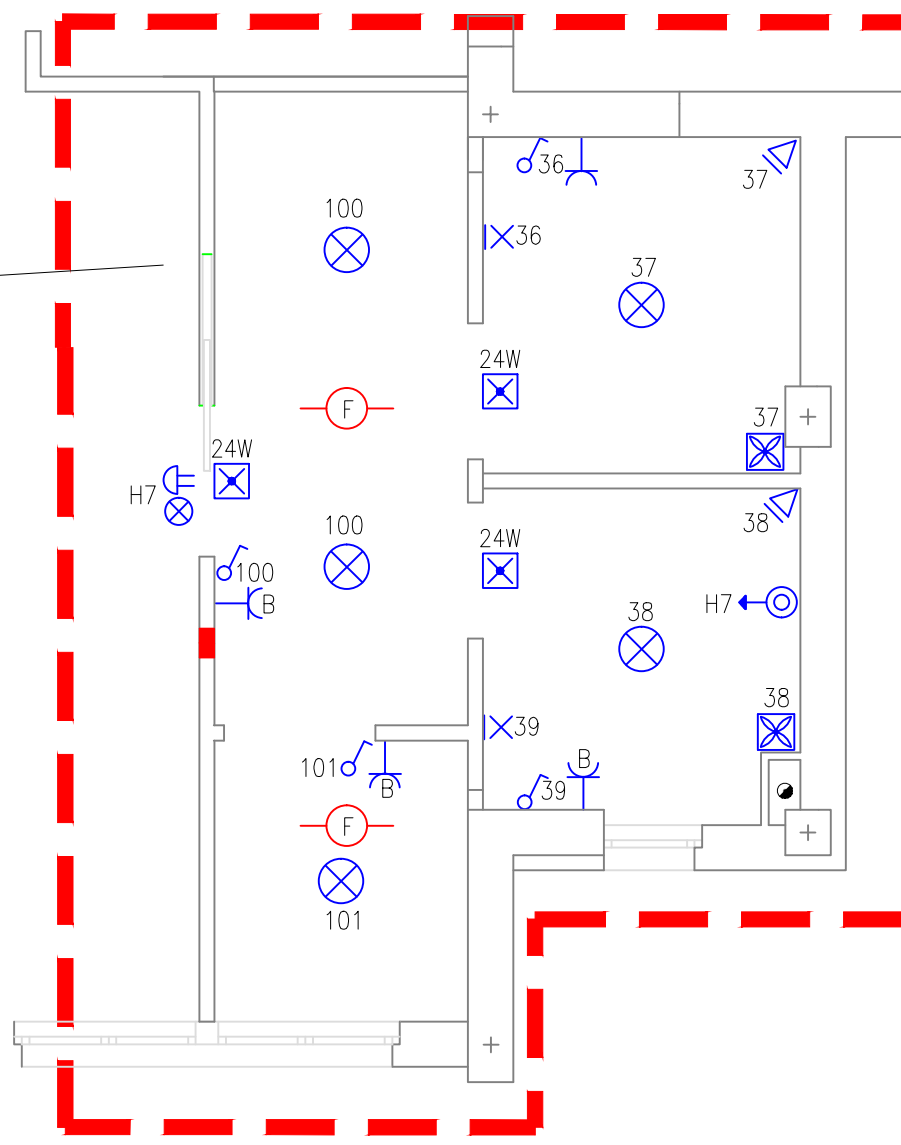
SCALA 1:50



SCALA 1:50

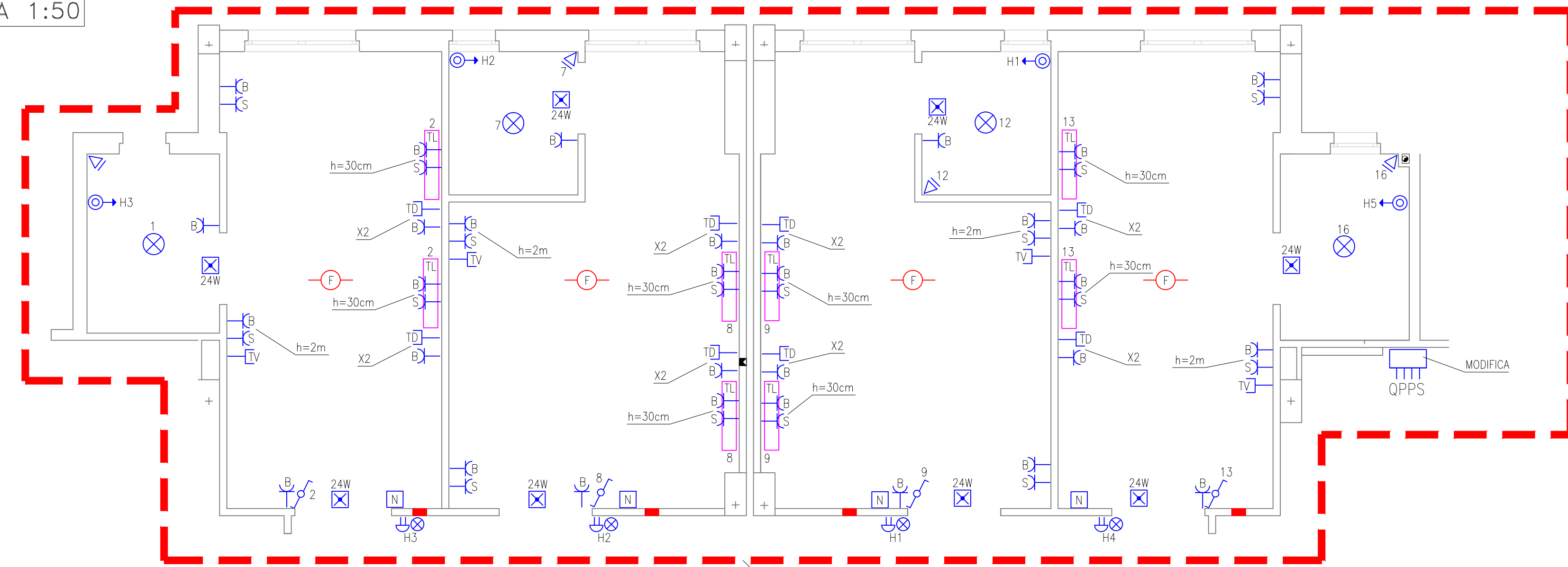


PIANTA PIANO TERRA SCALA 1:200



SCALA 1:50

SCALA 1:50

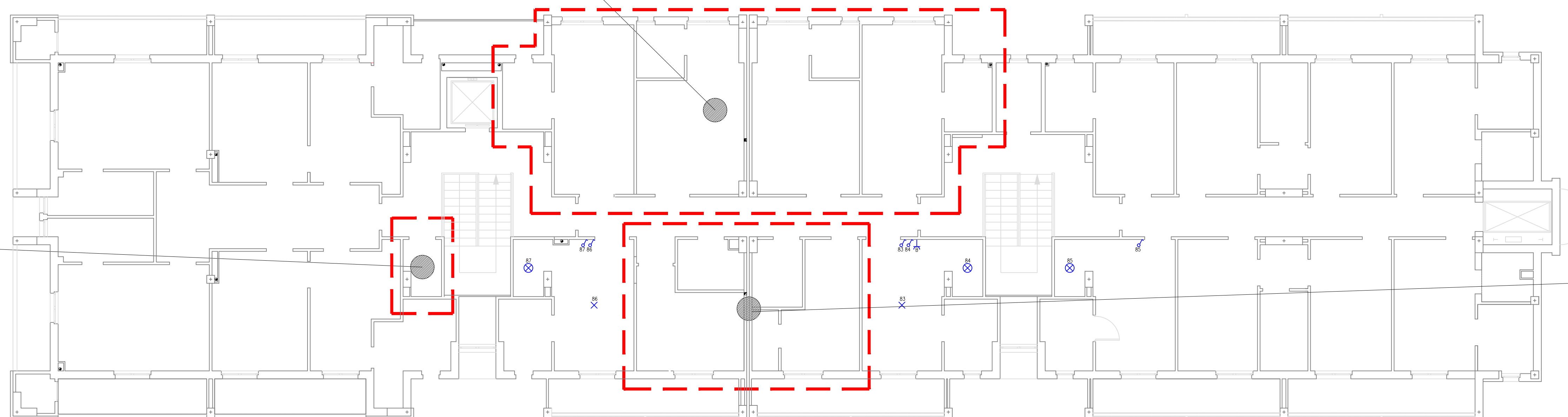
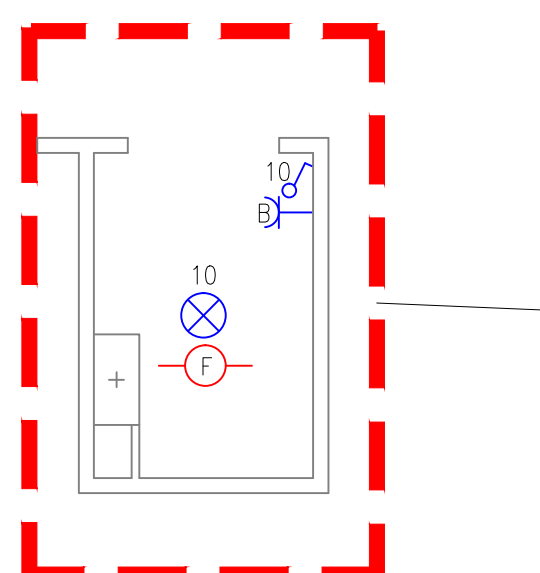


BLOCCO A

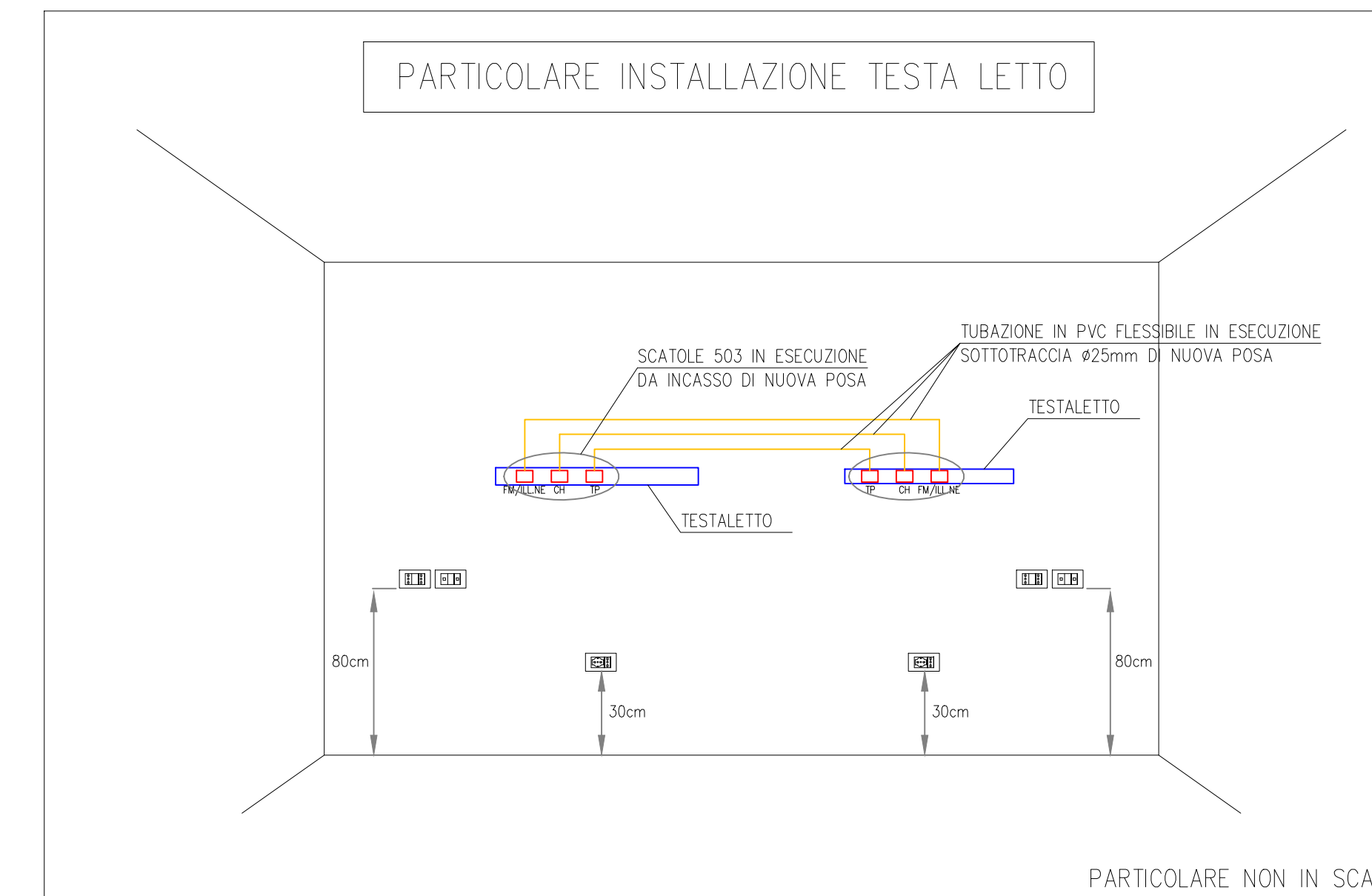
BLOCCO B

BLOCCO C

SCALA 1:50



PIANTA PIANO PRIMO SCALA 1:100



PARTICOLARE INSTALLAZIONE TESTA LETTO

PARTICOLARE NON IN SCALA

LEGENDA			
SIMBOLO	DESCRIZIONE	SIMBOLO	DESCRIZIONE
	Quadro elettrico		Preso dati in esecuzione da incasso
	Scatola di derivazione in esecuzione da esterno		Preso UNEL bipasso 10/16A 220V in esecuzione da esterno su canalizzazione in PVC tipo "Bocchietti TON"
	Scatola di derivazione in esecuzione da incasso		Preso Schuko P30 16A 220V in esecuzione da esterno su canalizzazione in PVC tipo "Bocchietti TON"
	Plafondiera fluorescente lineare in policarbonato con lampada 2x58W, grado di protezione IP 65		Preso dati in esecuzione da esterno su canalizzazione in PVC tipo "Bocchietti TON"
	Plafondiera fluorescente lineare in policarbonato con lampada 1x58W, grado di protezione IP 65		Preso TV in esecuzione da esterno su canalizzazione in PVC tipo "Bocchietti TON"
	Plafondiera fluorescente lamellare con office a base luminaria con lampada 1x58W, grado di protezione IP 65		Preso UNEL 10/16A 220V bipasso in esecuzione da incasso
	Plafondiera a parete con lampada fluorescente compatta 1x58W tipo Filippi, "Presa spina 300"		Preso Schuko P30 16A 220V in esecuzione da incasso
	Punto luce a parete in esecuzione da incasso		Preso CEE 17, interbloccato con fusibili 2P+1/16A 220V in esecuzione da esterno
	Punto luce a soffitto in esecuzione da incasso		Estrattore bagno
	Apparecchio con soccorritore autonomo d'emergenza da 24W		Pulsante tirante chiamata bagni
	Testaletto attrezzato con plafondiera, comando luci, presa dati, presa 10/16A 220V		Segnalazione ottico acustica chiamata
	Pulsante in esecuzione da incasso		Nodo equipotenziale
	Rilevatore di presenza ad infrarossi passivi		Centrale chiamata camera
	Interruttore unipolare in esecuzione da incasso		Rilevatore di fumo posizionato all'interno del controsoffitto
	Deviatore in esecuzione da incasso		Spia luminosa posizionata a vista per allarme rilevatore posizionato nel controsoffitto
	Interruttore unipolare luminoso in esecuzione da incasso		Rilevatore di fumo posizionato a soffitto
	Interruttore unipolare in esecuzione da esterno		Canalizzazione in PVC posizionata a parete tipo "Bocchietti TON/TON"
	Preso TV in esecuzione da incasso		

Tutti i disegni di progetto sono regolati a norma della L. 633/1941 sui diritti d'autore, e della L. 143/1949 sulle prestazioni professionali ingegneri e architetti.
Tutte le eventuali varianti al presente disegno dovranno essere firmate e approvate dal progettista. E' vietata la divulgazione e la riproduzione se non espressamente autorizzata.

Per quanto attiene le posizioni e i percorsi da seguire, le canalizzazioni, le tubazioni e le scatole di derivazione ad incasso e sottotraccia sono da passare in accordo e su indicazione dello D.L.

Disegno non valido ai fini architettonici.

COMMITENTE



LOCALITA'

COMUNE DI MONCHIO DELLE CORTI - LOC. MONCHIO BASSO

PROGETTO

AMPLIAMENTO ED ADEGUAMENTO NORMATIVO ALLA D.G.R. 564/2000 E S.M.I. DELLA "CASA RESIDENZA PER ANZIANI VAL CEDRA" CON ISTITUZIONE DI N. 3 POSTI DI CURE INTERMEDIE TERRITORIALI E REALIZZAZIONE DI NUOVO CENTRO DI ASSISTENZA ALLA PERSONA.

PROGETTAZIONE

Prog. Architettonico

Impianti Elettrici

Impianti Meccanici

RUP

Collaboratrice RUP

Livello Progettazione

SDF/Progetto

Titolo/N. Elaborato

Revisioni

Arch. Belli Pierdomenico
Ing. Gennari Giuliano
Ing. Vecchi Giampaolo
Ing. Chienchi Firenze
Arch. Sandei Sara
Sig.ra Monticelli Sandra

IMPIANTI ELETTRICI

PROGETTO ESECUTIVO

STATO DI FATTO/PROGETTO

PIANTA PIANI TERRA E PRIMO

BLOCCHI B - C - DETTAGLI

E. 02

Para 11, 11/07/2016

Scala 1:200/1:100/1:50