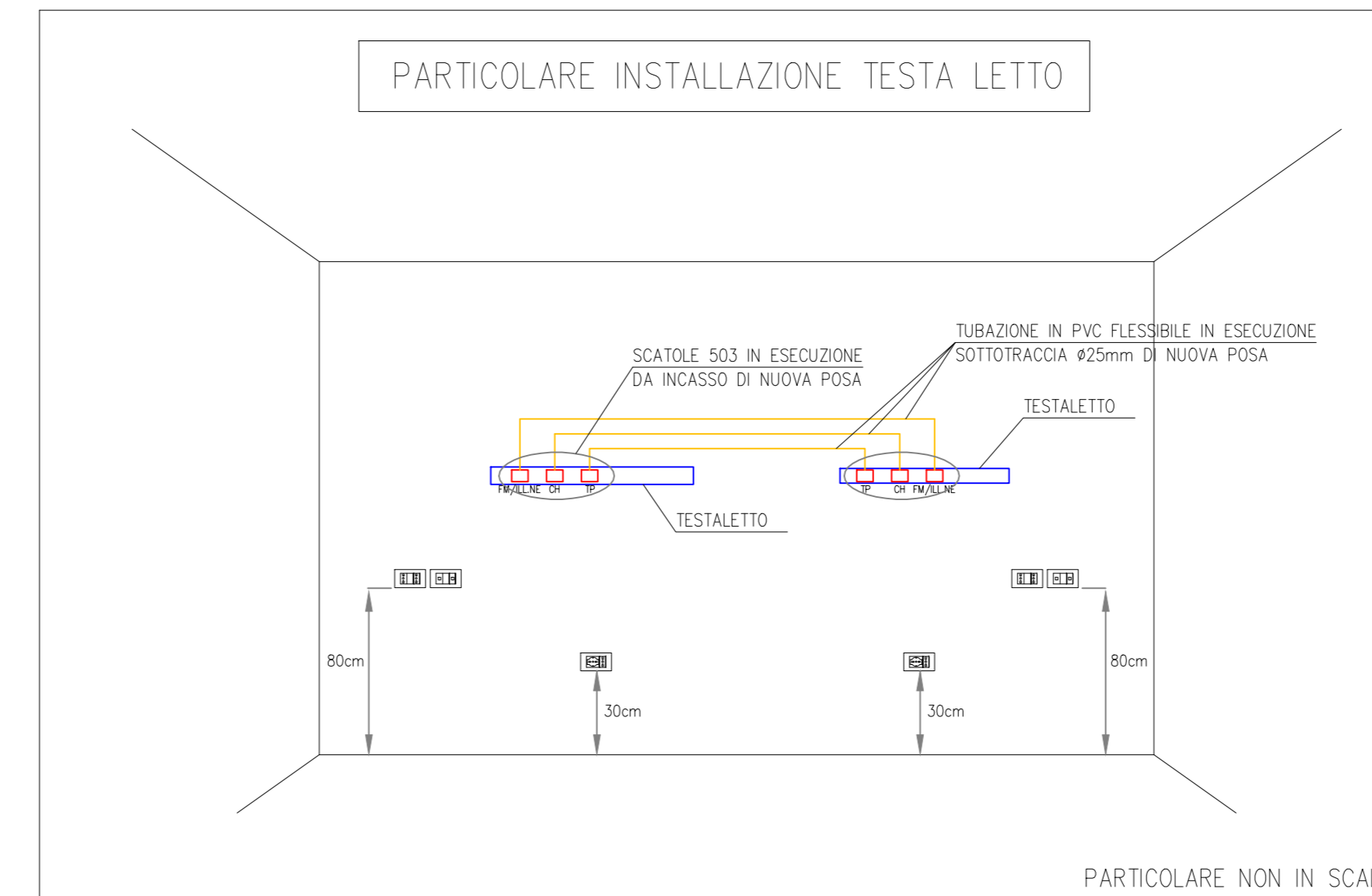
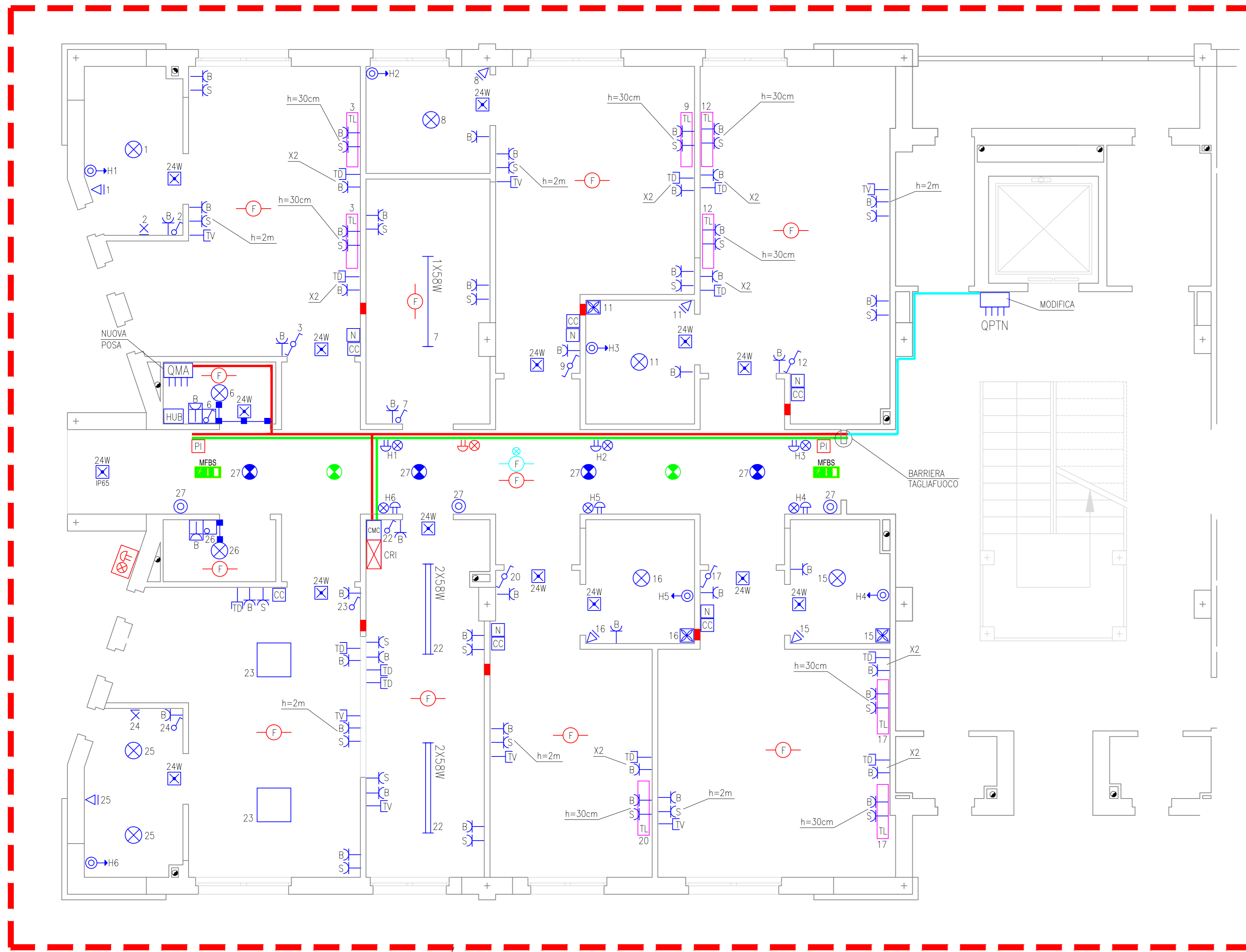


BLOCCO A  
PIANTA PIANO TERRA SCALA 1:50

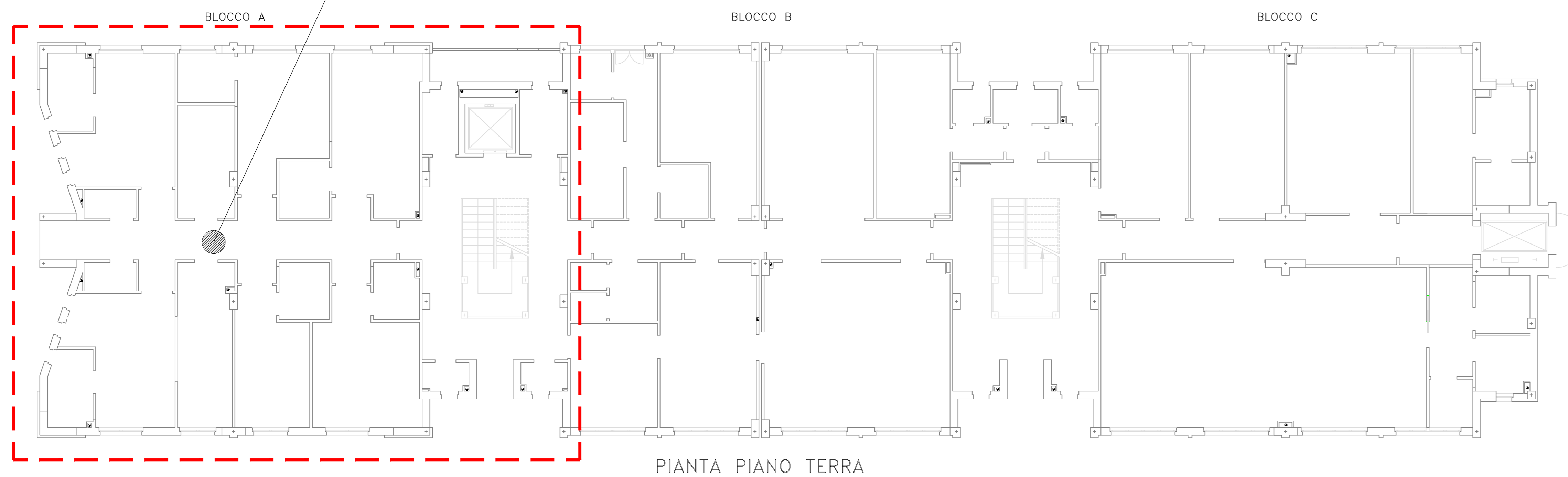


LEGENDA			
SIMBOLO	DESCRIZIONE	SIMBOLO	DESCRIZIONE
	Quadro elettrico		Preso Schuko P30 16A 220V in esecuzione da incasso
	Centrale rilevazione incendi		Preso UNEL 10/16A 220V bypass in esecuzione da esterno
	Punto luce o parete in esecuzione da incasso		Estrattore bagno
	Plafondiera fluorescente Enere in policarbonato con lampada 2x58W, grado di protezione IP 65		Concentratore dati
	Plafondiera fluorescente Enere in policarbonato con lampada 1x58W, grado di protezione IP 65		Pulsante tirante chiamata bagni
	Plafondiera a parete con lampada fluorescente compatta 1x26W tipo Filippi "Petro opole 300"		Segnalazione ottica acustica chiamato
	Fanella da incasso tipo Jolight "J0392-10488" ad emissione led da 18W		Nota equipotenziale
	Plafondiera d'emergenza a soffitto tipo "Zumbael Resclic Escape" con lampada led da 4W		Centrale chiamata camera
	Pannello d'illuminazione con lampada fluorescente 4x14W 600x600mm		Centrale monitor chiamate camera
	Testataletto attrezzato con plafondiera, comando luci, presa dati, presa 10/16A 220V		Rilevatore di fumo posizionato all'interno del controsoffitto
	Plafondiera di segnalazione d'emergenza con pittogramma tipo Schneider Electric "Slim Signa"		Spia luminosa posizionata a vista per allarme rilevatore posizionato nel controsoffitto
	Apparecchio con soccorritore autonomo d'emergenza da 24W		Rilevatore di fumo posizionato a soffitto
	Apparecchio con soccorritore autonomo d'emergenza da 24W IP65		Segnalazione ottico-acustica allarme antincendio in esecuzione da interno
	Rilevatore di presenza ad infrarossi passivi		Pulsante allarme incendio a rottura di vetro
	Interruttore unipolare in esecuzione da incasso		Segnalazione ottico-acustica allarme antincendio in esecuzione da esterno
	Deviatore in esecuzione da incasso		Canalizzazione in filo d'acciaio tipo Cablofil 200X75/2mm o 2 scomparti dati/servizi
	Pulsante in esecuzione da incasso		Canalizzazione in filo d'acciaio tipo Cablofil 200X75mm energia
	Interruttore unipolare in esecuzione da esterno		Tubazione in PVC in esecuzione da esterno
	Preso TV in esecuzione da incasso		Scatola di derivazione in esecuzione da esterno
	Preso dati in esecuzione da incasso		Scatola di derivazione in esecuzione da incasso
	Preso UNEL 10/16A 220V bypass in esecuzione da incasso		Canalizzazione in PVC da colore bianco 200X60/2mm o 2 scomparti

Tutti i disegni di progetto sono regolati a norma della L. 633/1941 sui diritti d'autore, e dalla L. 143/1949 sulle prestazioni professionali ingegneri e architetti.  
Tutte le eventuali varianti al presente disegno dovranno essere firmate e approvate dal progettista. E' vietata la divulgazione e la riproduzione se non espressamente autorizzata.

Per quanto attiene le posizioni e i percorsi da seguire, le canalizzazioni, le tubazioni e le scatole di derivazione ad incasso e sottotraccia sono da posare in accordo e su indicazione della D.L.

Disegno non valido ai fini architettonici.



PIANTA PIANO TERRA  
PIANTA PIANO TERRA SCALA 1:100

COMMITTENTE



LOCALITA'

COMUNE DI MONCHIO DELLE CORTI - LOC. MONCHIO BASSO

PROGETTO

AMPLIAMENTO ED ADEGUAMENTO NORMATIVO ALLA D.G.R. 564/2000 E S.M.I. DELLA "CASA RESIDENZA PER ANZIANI VAL CEDRA" CON ISTITUZIONE DI N. 3 POSTI DI CURE INTERMEDIE TERRITORIALI E REALIZZAZIONE DI NUOVO CENTRO DI ASSISTENZA ALLA PERSONA.

PROGETTAZIONE

Prog. Architettonico

Impianti Elettrici

Impianti Meccanici

RUP

Collaboratrice RUP

Arch. Belli Pierdomenico  
Ing. Gennari Giuliano  
Ing. Vecchi Giampaolo  
Ing. Chienchi Fiorenzo  
Arch. Sandei Sara  
Sig.ra Monticelli Sandra

Livello Progettazione

PROGETTO ESECUTIVO

IMPIANTI ELETTRICI

SDI/Progetto

STATO DI FATTO/PROGETTO

Titolo/N. Elaborato

PIANTA PIANO TERRA BLOCCO - A

E. 01

Revisioni

N.	data	descrizione